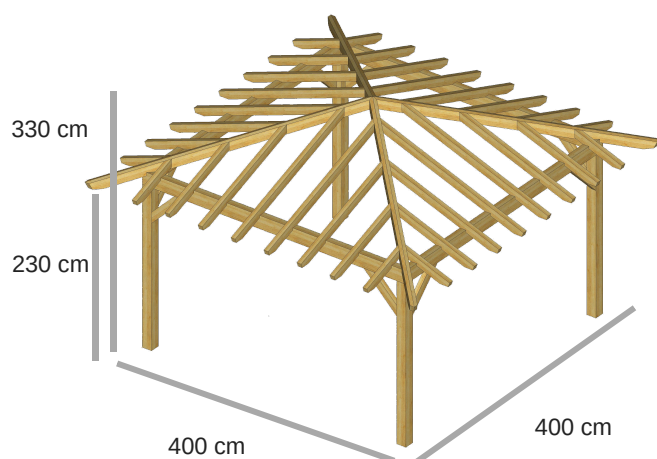


REFERÊNCIAS:

TELT1400X400

Telheiro Toscca 1

KIT



REF

DIMENSÕES (CXLXA)

TELT1400X400

400 x 400 x 330 cm

Secções:

- Pilares - 16x16 cm
- Vigas cumeeiras - 14x9 cm
- Vigas - 19x9 cm
- Barotes e travamentos - 11x6,5 cm

Características:

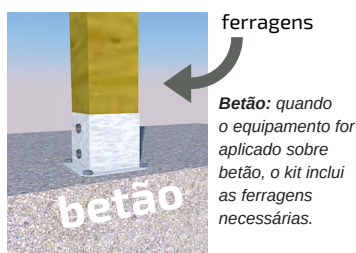
Telheiro de 4 águas de madeira maquinada.

Componentes:

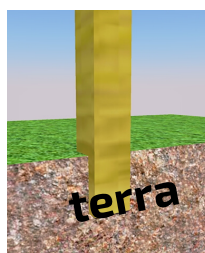
- Parafusaria e ferragens galvanizadas

Em opção podem ser escolhidos:

- Tratamento em autoclave.
- tipo de acabamento (tratamento com velaturas).
- Tipo de cobertura (tela asfáltica, telha cerâmica, etc.).
- montagem profissional Toscca.



Betão: quando o equipamento for aplicado sobre betão, o kit inclui as ferragens necessárias.



Enterrar: se o equipamento for para enterrar os pilares terão um comprimento maior.

*Sempre que a madeira estiver em contacto com o solo, esta deverá ter tratamento em autoclave.

Autoclave - Tratamento em que a injeção de agentes preservadores é feita em profundidade até ao cerne por um processo físico que combina a utilização de vácuo e pressão. Este é o único processo para a classe de risco R4 e R5, madeiras em contacto directo com o solo e expostas ao tempo.

Tratamento com Velaturas - Válido para classes de risco R1, R2 e R3, normalmente executado por produtos em base aquosa: resinas acrílicas dispersas em água. Protege e confere cor à madeira.

KIT Este produto é vendido em KIT. Instruções de montagem incluídas.

As características deste produto poderão ser alteradas sem aviso prévio como consequência da política de contínua investigação e desenvolvimento da Toscca - Equip. em Madeira Lda.