

REFERÊNCIAS:

T16A-70

## Cabana Toscca 16

KIT



REF

DIMENSÕES (CXLXA)

T16A-70

848 x 588 x 460

### Características:

*Cabana em madeira com divisões.*

### Componentes:

- Perfil de Madeira de Pinho Nórdico de 7 cm
- Portas e janelas em madeira e vidro duplo
- Parafusaria e ferragens galvanizadas
- Cobertura em tela asfáltica e forro 2 cm

### Em opção podem ser escolhidos:

- tipo de acabamento (tratamento com velaturas e/ou tratamento em auto-clave).
- cor da cobertura (em tela asfáltica)
- pavimento (soalho + barrotes)
- montagem (poderá optar pela montagem de uma equipa Toscca)
- portadas
- isolamento da cobertura (lã de rocha)

**Autoclave** - Tratamento em que a injeção de agentes preservadores é feita em profundidade até ao cerne por um processo físico que combina a utilização de vácuo e pressão. Este é o único processo para a classe de risco R4 e R5, madeiras em contacto directo com o solo e expostas ao tempo.

**Tratamento com Velaturas** - Válido para classes de risco R1, R2 e R3, normalmente executado por produtos em base aquosa: resinas acrílicas dispersas em água. Protege e confere cor à madeira.

**KIT** Este produto é vendido em KIT. Instruções de montagem incluídas.

As características deste produto poderão ser alteradas sem aviso prévio como consequência da política de contínua investigação e desenvolvimento da Toscca - Equip. em Madeira Lda.

REFERÊNCIAS:

T16A-70

## Cabana Toscca 16

DIMENSÕES	T16A-70	UN
ÁREA COBERTA	44,61	m2
ÁREA BRUTA	34,50	m2
ÁREA ÚTIL	32,57	m2
-	-	m2
ALTURA AO CUME	318	cm
ALTURA INTERIOR PÉ DIREITO	247	cm
ALTURA INTERIOR AO CUME	295	cm
-	-	cm
LARGURA EXTERIOR	588	cm
LARGURA INTERIOR	554	cm
COMPRIMENTO EXTERIOR	848	cm
COMPRIMENTO INTERIOR	814	cm
ESPESSURA DAS PAREDES	7	cm
-	-	cm
SISTEMA CONSTRUTIVO	BLOCKHOUSE	
PORTA	190 X 80	cm
PORTAS INTERIORES	1 PORTA 200 X 80   1 PORTA 200 X 70	cm
JANELAS	2 JANELAS 150 X 120   2 JANELAS 150 X 36   1 JANELA 70 X 30	cm
PARAFUSARIA	ÍNCLUÍDA	
GARANTIA	2	ANOS

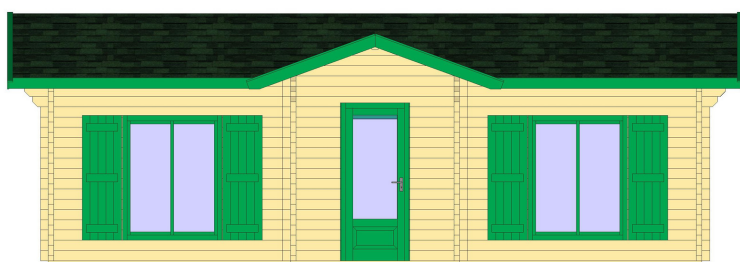
As características deste produto poderão ser alteradas sem aviso prévio como consequência da política de contínua investigação e desenvolvimento da Toscca - Equip. em Madeira Lda.

REFERÊNCIAS:

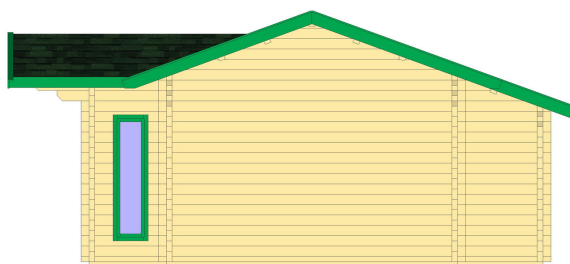
T16A-70

## Cabana Toscca 16

Alçado principal



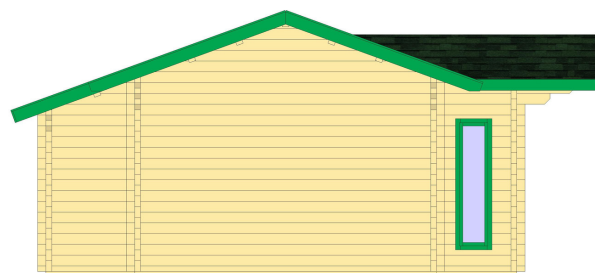
Alçado direito



Alçado posterior



Alçado esquerdo

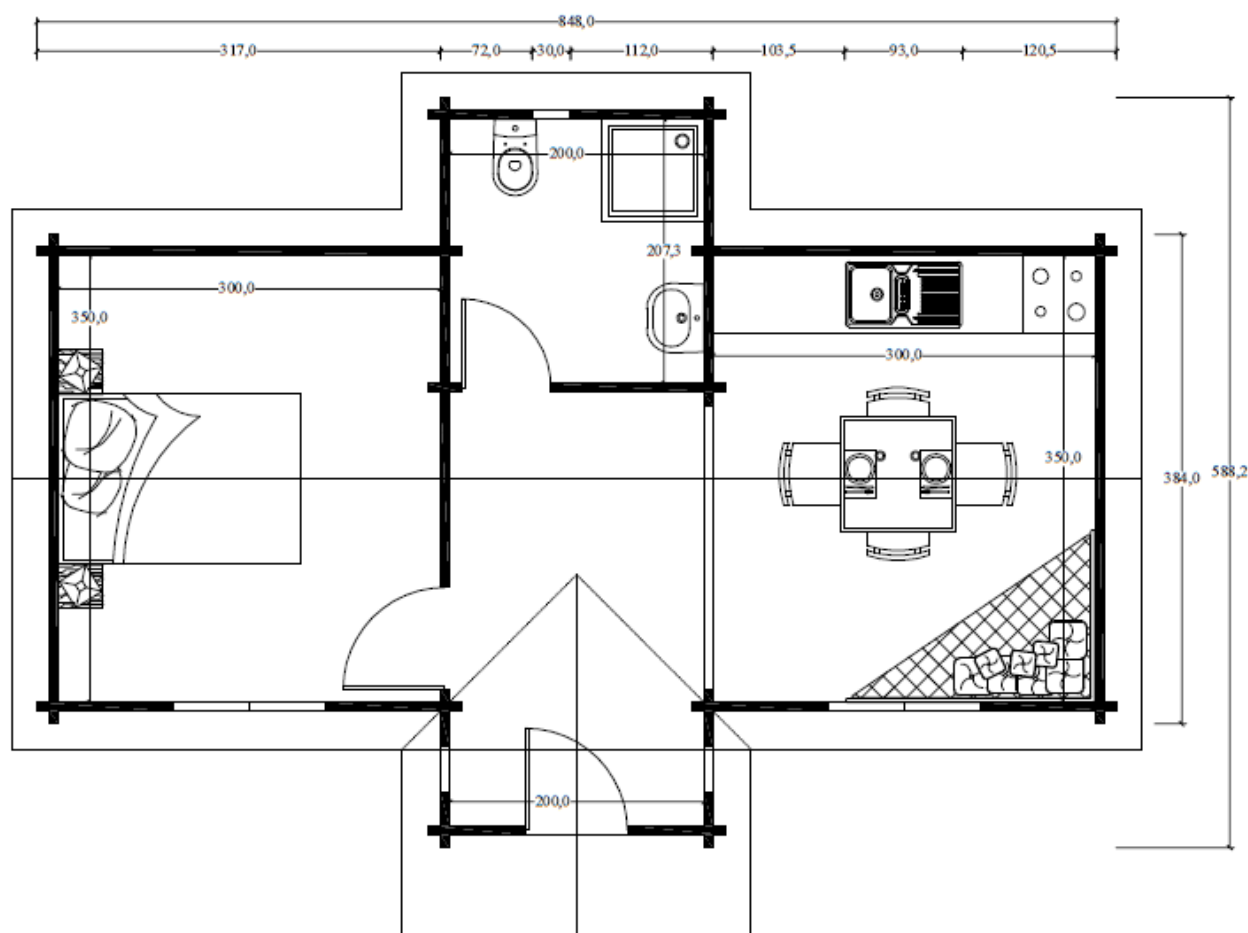


As características deste produto poderão ser alteradas sem aviso prévio como consequência da política de contínua investigação e desenvolvimento da Toscca - Equip. em Madeira Lda.

REFERÊNCIAS:

T16A-70

## Cabana Toscca 16



As características deste produto poderão ser alteradas sem aviso prévio como consequência da política de contínua investigação e desenvolvimento da Toscca - Equip. em Madeira Lda.